

SONOREX TECHNIK

RM 112 -Gerätserie

Hochleistungs-Ultraschallbäder und Spülbäder
für wässrige Flüssigkeiten

- RM 112 UH: Ultraschallbad mit Heizung
- RM 112 U: Ultraschallbad ohne Heizung
- RM 112 H: Spülbad mit Heizung, ohne Ultraschall
- RM 112: Spülbad ohne Heizung, ohne Ultraschall



RM 112 UH

| | RM 112 UH | RM 112 U | RM 112 H | RM 112 |
|-------------|--------------------------------|--------------------------------|----------|--------|
| Bestell-Nr. | 9102 - 40 kHz 9101 - 25 kHz | 9104 - 40 kHz 9103 - 25 kHz | 9105 | 9106 |

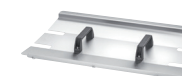
| Schwing- /Spülwanne | |
|---|--|
| Innenmaße, L x B x T | 600 x 450 x 450/470 mm, geeigneter Wannenhoden |
| Füllstandsmarkierung ab Mitte Wannenhoden | 360 mm |
| Oberkante Überlaufschale ab Mitte Wannenhoden | 415 mm |
| Wannenecken | abgerundet, Radius 20 |
| Inhalt | 145 l |
| Arbeitsinhalt bis Füllstandsmarkierung | 115 l |
| Füllvolumen bis Überlaufschale | 130 l |
| Wannenmaterial | Edelstahl 1.4404, 2 mm, geschweißt |
| Ab- / Zulauf | 3-Wege-Kugelhahn G 1 inkl. Schlauch und Schlauchtüllen, an der linken Seite; Messing, galvanisch beschichtet |
| Überlauf, fest eingeschweißt | Kugelhahn G 1 inkl. Schlauchtülle, an der rechten Seite; Messing, galvanisch beschichtet |
| Überlaufschale | an der rechten Seite |
| Sprührohr | an der linken Seite |
| Wannenhoden | geneigt |

| | RM 112 UH | RM 112 U | RM 112 H | RM 112 |
|--|-----------|----------|----------|--------|
|--|-----------|----------|----------|--------|

| Ultraschall | | | | |
|---|---|------------|-------------|-------|
| Ultraschall-Spitzenleistung entspricht 4-facher Ultraschall-Nennleistung | 4000 W | | - | |
| Ultraschall-Nennleistung | 1000 W | | - | |
| Ultraschallfrequenz | 40 kHz oder 25 kHz | | - | |
| Pulsfunktion | ✓ | | | |
| Schwingsysteme | 20 Stück am Wannensboden | | - | |
| Bedienung | Drehgriff | | | - |
| Zeiteinstellung | 1 – 15 min und Dauerstellung | | - | |
| Temperierung | | | | |
| Einstellbarer Temperaturbereich | 30 – 80 °C | - | 30 – 80 °C | - |
| Heizleistung | 4800 W | - | 4800 W | - |
| Gehäuse | | | | |
| Außenmaße , L x B x H | 780 x 610 x 800 mm | | | |
| Gehäusematerial | Edelstahl 1.4301 | | | |
| Griffe | an den Seiten | | | |
| Schutzgrad | IP 32 | | | |
| Füße | 4 höhenverstellbare Füße | | | |
| Stromversorgung | | | | |
| Betriebsspannung | 400 V 3N~ (± 10 %), 50/60 Hz | | | |
| Leistungsaufnahme | 5,8 kW | 1,0 kW | 4,8 kW | - |
| Stromaufnahme pro Phase | max. 15,3 A | max. 4,4 A | max. 10,5 A | - |
| Ableitstrom | < 3,5 mA | < 3,5 mA | < 3,5 mA | - |
| Netzkabel | 3 m, fest am Gerät, mit Drehstromstecker CEKON 16 A | | | - |
| Aufstellungsbedingungen | | | | |
| Zulässige Umgebungstemperatur: | 5 – 40 °C | | | |
| Zulässige relative Feuchte bis 31 °C | 80 % | | | |
| Zulässige relative Feuchte bis 40 °C | 50 % | | | |
| Versandinformationen | | | | |
| Gewicht netto | 74 kg | 69 kg | 62 kg | 57 kg |
| Gewicht brutto | 102 kg | 97 kg | 90 kg | 85 kg |
| Verpackung, L x B x H | 1 Spezialpalette, 1100 x 750 x 1100 mm | | | |

Zubehör

| Typ | Best.-Nr. | Bezeichnung |
|-----------|-----------|--|
| MK 110 | 8423 | Einhängekorb, Edelstahl Nutzlast max. 20 kg Innenmaße 530 × 410 × 90 mm, L × B × T Maschenweite 12,5 × 12,5 mm |
| MK 110 S | 8476 | Einhängekorb, Edelstahl Nutzlast max. 40 kg Innenmaße 530 × 410 × 90 mm, L × B × T Maschenweite 12,5 × 12,5 mm |
| MK 110 B | 8417 | Einhängekorb, Edelstahl, für Hubeinrichtung MB Nutzlast max. 20 kg Innenmaße 530 × 410 × 90 mm, L × B × T Maschenweite 12,5 × 12,5 mm |
| MK 110 BS | 8481 | Einhängekorb, Edelstahl, für Hubeinrichtung MB Nutzlast max. 40 kg Innenmaße 530 × 410 × 90 mm, L × B × T Maschenweite 12,5 × 12,5 mm |
| MD 110 | 8446 | Deckel, Edelstahl |
| TB 110 | 8403 | Tropfblech, Edelstahl, zwischen zwei Wannen bei Einsatz einer MB |

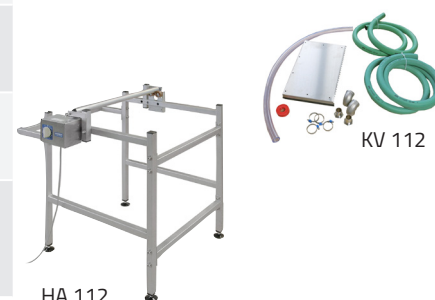


Zusatzausstattung

| | | |
|----------|------|---|
| WG 110-2 | 8520 | Wannengestell für 2 Wannen in Verbindung mit MB 110 B |
| WG 110-3 | 8521 | Wannengestell für 3 Wannen in Verbindung mit MB 110 B |
| WG 110-4 | 8522 | Wannengestell für 4 Wannen in Verbindung mit MB 110 B |
| MB 110 | 8310 | Hubeinrichtung mit Oszillation für ein Gerät |
| MB 110 B | 8314 | Hubeinrichtung mit Oszillation in Verbindung mit WG 110 |
| KV 112 | 8456 | Kaskadenverrohrung zwischen zwei Wannen |
| HA 112 | 8497 | Hobelkopfaufnahme Edelstahl |



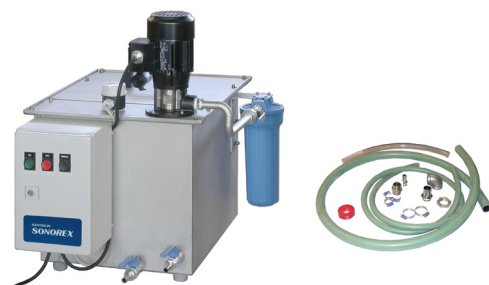
MB 110 B mit WG 110-2



HA 112

Peripheriegeräte

| Typ | Best.-Nr. | Bezeichnung |
|--------|-----------|--|
| FA 110 | 8611 | Filtration mit Vor- und Feinfilter inkl. Anschlusssatz |
| OX 110 | 8603A | Ölabscheider inkl. Anschlusssatz |
| WA 110 | 8635A | VE-Wasser-Aufbereitungsgerät inkl. Anschlusssatz |
| TO 110 | 8337 | Trogtrockner, Innenmaße 600 × 500 × 350 mm, L × B × T |



Achtung!
Keine brennbaren Chemikalien, Säuren, Chloridionen enthaltende Stoffe und Haushaltsreiniger verwenden.
Reinigungsgut nicht auf den Wannensboden legen.
Empfehlung: Spezial-Reinigungskonzentrate TICKOPUR