

SONOREX TECHNIK

ZM 112 -Gerätserie

Zweiteilige
Hochleistungs-Ultraschallbäder für wässrige Flüssigkeiten

- ZM 112 UH: Ultraschallbad mit Bodenschall und Heizung
- ZM 112 UHL: Ultraschallbad mit Boden- und Seitenschall und Heizung
- ZM 112 U: Ultraschallbad mit Bodenschall, ohne Heizung
- ZM 112 UL: Ultraschallbad mit Boden- und Seitenschall, ohne Heizung



ZM 112 UHL

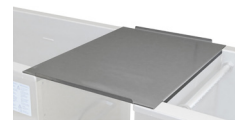
Zweiteiliges Ultraschallbad	ZM 112 UH	ZM 112 UHL	ZM 112 U	ZM 112 UL
Bestehend aus:				
Ultraschallbad	TM 112 UH	TM 112 UHL	TM 112 U	TM 112 UL
Ultraschallgenerator	LG 1001 T	LG 2002 T	LG 1001 T	LG 2002 T
Bestell-Nr.	9120 - 25 kHz 9122 - 40 kHz	9128 - 25/25 kHz 9130 - 25/40 kHz 9132 - 40/40 kHz 9134 - 40/25 kHz	9124 - 25 kHz 9126 - 40 kHz	9136 - 25/25 kHz 9138 - 25/40 kHz 9140 - 40/40 kHz 9142 - 40/25 kHz

Ultraschallbad	TM 112 UH	TM 112 UHL	TM 112 U	TM 112 UL
Schwingwanne				
Innenmaße, L × B × T	600 × 450 × 450/470* mm, *geneigter Wannensboden			
Füllstandsmarkierung ab Mitte Wannensboden	360 mm			
Oberkante Überlaufschale ab Mitte Wannensboden	415 mm			
Wannenecken	abgerundet, Radius 20			
Inhalt	145 l			
Arbeitsinhalt bis Füllstandsmarkierung	115 l			
Füllvolumen bis Überlaufschale	130 l			
Wannenmaterial	Edelstahl 1.4404, 2 mm, geschweißt			
Ab- / Zulauf	3-Wege-Kugelhahn G 1 inkl. Schlauch und Schlauchtüllen, an der linken Seite; Messing, galvanisch beschichtet			
Überlauf, fest eingeschweißt	Kugelhahn G 1 inkl. Schlauchtülle, an der rechten Seite; Messing, galvanisch beschichtet			
Überlaufschale	an der rechten Seite			
Sprührohr	an der linken Seite			
Wannensboden	geneigt			
Schwingsysteme				
am Wannensboden	20 Stück	20 Stück	20 Stück	20 Stück
an der Wannenfrontseite	-	20 Stück	-	20 Stück
Bedienung	Drehgriff	Drehgriff	-	-
Temperierung				
Einstellbarer Temperaturbereich	30 – 80 °C	30 – 80 °C	-	-
Heizleistung	4800 W	4800 W	-	-

	TM 112 UH	TM 112 UHL	TM 112 U	TM 112 UL
Gehäuse				
Außenmaße, L x B x H	780 x 610 x 800 mm			
Gehäusematerial	Edelstahl 1.4301			
Griffe	an den Seiten			
Schutzgrad	IP 32			
Füße	4 höhenverstellbare Füße			
Stromversorgung				
Betriebsspannung	400 V 3N~ (± 10 %), 50/60 Hz		230 V~ (± 10 %), 50/60 Hz	
Leistungsaufnahme	4,8 kW		max. 23 W	
Stromaufnahme pro Phase	max. 10,5 A		max. 0,1 A	
Ableitstrom	< 3,5 mA			
Netzkabel	3 m, fest am Gerät, mit Drehstromstecker CEKON 16 A		3 m, fest am Gerät, mit Schutzkontaktstecker CEE 7/7 (Typ E+F)	
Ultraschallgenerator				
	LG 1001 T	LG 2002 T	LG 1001 T	LG 2002 T
Bestell-Nr.	9538	9542	9538	9542
Leistungsmodule	1 Stück	2 Stück	1 Stück	2 Stück
Leistungseinstellung	10 – 100 %			
Ultraschall-Spitzenleistung entspricht 4-facher Ultraschall-Nennleistung	4000 W	2 x 4000 W	4000 W	2 x 4000 W
Ultraschall-Nennleistung	1000 W	2 x 1000 W	1000 W	2 x 1000 W
Ultraschallfrequenz	25 oder 40 kHz	25 und / oder 40 kHz	25 oder 40 kHz	25 und / oder 40 kHz
Pulsfunktion	✓			
Gehäuse				
Außenmaße, L x B x H	218 x 405 x 198 mm			
Generatormaterial	Aluminium, pulverlackiert			
Schutzgrad	IP 20			
Stromversorgung				
Betriebsspannung	230 V~ (± 10 %), 50/60 Hz			
Leistungsaufnahme	2,0 kW	3,0 kW	2,0 kW	3,0 kW
Stromaufnahme pro Phase	13,1 A			
Netzabsicherung	16 A			
Ableitstrom	< 3,5 mA			
Netzkabel	2 m, fest am Gerät, mit Schutzkontaktstecker CEE 7/7 (Typ E+F)			
Aufstellungsbedingungen				
Zulässige Umgebungstemperatur:	5 – 40 °C			
Zulässige relative Feuchte bis 31 °C	80 %			
Zulässige relative Feuchte bis 40 °C	50 %			
Versandinformationen				
Gewicht, netto	84 kg	88 kg	79 kg	83 kg
Verpackung, L x B x H	1 Spezialpalette, 1100 x 800 x 1100 mm			

Zubehör Ultraschallbad

Typ	Best.-Nr.	Bezeichnung
MK 110	8423	Einhängekorb, Edelstahl Nutzlast max. 20 kg Innenmaße 530 × 410 × 90 mm, L × B × T Maschenweite 12,5 × 12,5 mm
MK 110 S	8476	Einhängekorb, Edelstahl Nutzlast max. 40 kg Innenmaße 530 × 410 × 90 mm, L × B × T Maschenweite 12,5 × 12,5 mm
MK 110 B	8417	Einhängekorb, Edelstahl, für Hubeinrichtung MB Nutzlast max. 20 kg Innenmaße 530 × 410 × 90 mm, L × B × T Maschenweite 12,5 × 12,5 mm
MK 110 BS	8481	Einhängekorb, Edelstahl, für Hubeinrichtung MB Nutzlast max. 40 kg Innenmaße 530 × 410 × 90 mm, L × B × T Maschenweite 12,5 × 12,5 mm
MD 110	8446	Deckel, Edelstahl
TB 110	8403	Tropfblech, Edelstahl, zwischen zwei Wannen bei Einsatz einer MB



Zubehör Ultraschallgenerator

FS 15 L	8466	Fernbedienung mit Schaltuhr Kabel mit Stecker, 7 m Länge Zeiteinstellung 1 – 15 min, ± 10 % Dauerbetrieb (∞)
FS 7	8468	Fernbedienungskabel mit 7 m Kabellänge, einseitig mit Stecker



Zusatzausstattung

Typ	Best.-Nr.	Bezeichnung
RM 112 H	9105	Spülbad mit Heizung, ohne Ultraschall
RM 112	9106	Spülbad ohne Heizung, ohne Ultraschall
WG 110-2	8520	Wannengestell für 2 Wannen in Verbindung mit MB 110 B
WG 110-3	8521	Wannengestell für 3 Wannen in Verbindung mit MB 110 B
WG 110-4	8522	Wannengestell für 4 Wannen in Verbindung mit MB 110 B
MB 110	8310	Hubeinrichtung mit Oszillation für ein Gerät
MB 110 B	8314	Hubeinrichtung mit Oszillation in Verbindung mit WG 110
KV 112	8456	Kaskadenverrohrung zwischen zwei Wannen
HA 112	8497	Hobelkopfaufnahme, Edelstahl



RM 112 H



RM 112



MB 110 B mit WG 110-2



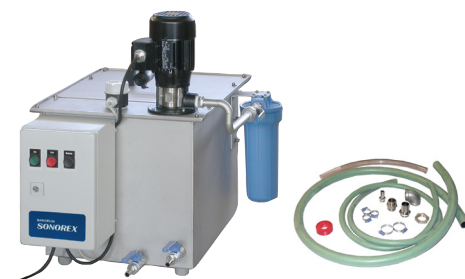
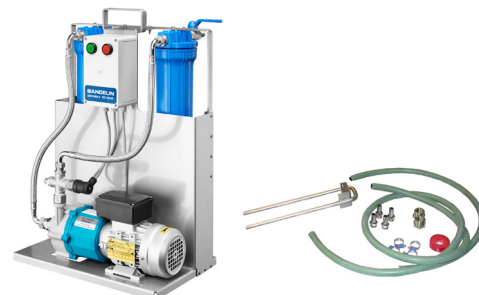
KV 112



HA 112

Peripheriegeräte

Typ	Best.-Nr.	Bezeichnung
FA 110	8611	Filtration mit Vor- und Feinfilter inkl. Anschlusssatz
OX 110	8603A	Ölabscheider inkl. Anschlusssatz
WA 110	8635A	VE-Wasser-Aufbereitungsgerät inkl. Anschlusssatz
TO 110	8337	Trogtrockner Innenmaße 600 × 500 × 350 mm, L × B × T



Achtung!
Keine brennbaren Chemikalien, Säuren, Chloridionen enthaltende Stoffe und Haushaltsreiniger verwenden.
Reinigungsgut nicht auf den Wannensboden legen.
Empfehlung: Spezial-Reinigungskonzentrate TICKOPUR