

SONOREX TECHNIK
ZM 212 -Gerätserie

Zweiteilige
Hochleistungs-Ultraschallbäder für wässrige Flüssigkeiten

- ZM 212 UH: Ultraschallbad mit Bodenschall und Heizung
 ZM 212 UHL: Ultraschallbad mit Boden- und Seitenschall und Heizung
 ZM 212 U: Ultraschallbad mit Bodenschall, ohne Heizung
 ZM 212 UL: Ultraschallbad mit Boden- und Seitenschall, ohne Heizung



ZM 212 UHL

Zweiteilige Ultraschallbäder	ZM 212 UH	ZM 212 UHL	ZM 212 U	ZM 212 UL
Bestehend aus: Ultraschallbad Ultraschallgenerator	TM 212 UH LG 2002 T	TM 212 UHL LG 3020 T	TM 212 U LG 2002 T	TM 212 UL LG 3020 T
Bestell-Nr.	9320 - 25 kHz 9322 - 40 kHz	9328 - 25/25 kHz 9330 - 25/40 kHz 9332 - 40/40 kHz 9334 - 40/25 kHz	9324 - 25 kHz 9326 - 40 kHz	9336 - 25/25 kHz 9338 - 25/40 kHz 9340 - 40/40 kHz 9342 - 40/25 kHz

Ultraschallbad	TM 212 UH	TM 212 UHL	TM 212 U	TM 212 UL
Schwingwanne				
Innenmaße, L × B × T	750 × 650 × 500/520* mm, *geneigter Wannenboden			
Füllstandsmarkierung ab Mitte Wannenboden	410 mm			
Oberkante Überlaufschale ab Mitte Wannenboden	465 mm			
Wannenecken	abgerundet, Radius 20			
Inhalt	285 l			
Arbeitsinhalt bis Füllstandsmarkierung	230 l			
Füllvolumen bis Überlaufschale	260 l			
Wannenmaterial	Edelstahl 1.4404, 2 mm			
Ab- / Zulauf	3-Wege-Kugelhahn G 1 inkl. Schlauch und Schlauchtüllen, an der linken Seite; Messing, galvanisch beschichtet			
Überlauf, fest eingeschweißt	Kugelhahn G 1 inkl. Schlauchtülle, an der rechten Seite; Messing, galvanisch beschichtet			
Überlaufschale	an der rechten Seite			
Sprührohr	an der linken Seite			
Wannenboden	geneigt			
Schwingsysteme				
am Wannenboden	40 Stück	30 Stück	40 Stück	30 Stück
an der Wannenfrontseite	-	30 Stück	-	30 Stück
Bedienung	Drehgriff	Drehgriff	-	-
Temperierung				
Einstellbarer Temperaturbereich	30 – 80 °C	30 – 80 °C	-	-
Heizleistung	7200 W	7200 W	-	-

	TM 212 UH	TM 212 UHL	TM 212 U	TM 212 UL
Gehäuse				
Außenmaße, L × B × H	930 × 810 × 800 mm			
Gehäusematerial	Edelstahl 1.4301			
Griffe	an den Seiten			
Schutzgrad	IP 32			
Füße	4 höhenverstellbare Füße			
Stromversorgung				
Betriebsspannung	400 V 3N~ (± 10 %), 50/60 Hz		230 V~ (± 10 %), 50/60 Hz	
Leistungsaufnahme	7200 W		max. 23 W	
Stromaufnahme pro Phase	max. 10,5 A		max. 0,1 A	
Ableitstrom	< 3,5 mA			
Netzkabel	3 m, fest am Gerät, mit Drehstromstecker CEKON 16 A		3 m, fest am Gerät, mit Schutzkontaktstecker CEE 7/7 (Typ E+F)	

	LG 2002 T	LG 3020 T	LG 2002 T	LG 3020 T
Ultraschallgenerator				
Bestell-Nr.	9542	9546	9542	9546
Leistungsmodule	2 Stück	2 Stück	2 Stück	2 Stück
Leistungseinstellung	10 – 100 %			
Ultraschall-Spitzenleistung entspricht 4-facher Ultraschall-Nennleistung	2 × 4000 W	2 × 6000 W	2 × 4000 W	2 × 6000 W
Ultraschall-Nennleistung	2 × 1000 W	2 × 1500 W	2 × 1000 W	2 × 1500 W
Ultraschallfrequenz	25 oder 40 kHz	25 und / oder 40 kHz	25 oder 40 kHz	25 und / oder 40 kHz
Pulsfunktion	✓			

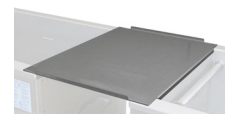
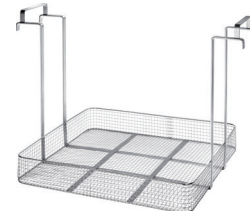
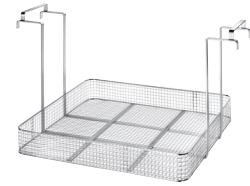
Gehäuse				
Außenmaße , L × B × H	218 × 405 × 198 mm			
Gehäusematerial	Aluminium, pulverlackiert			
Schutzgrad	IP 20			
Stromversorgung				
Betriebsspannung	230 V~ (± 10 %), 50/60 Hz			
Leistungsaufnahme	2,0 kW	3,0 kW	2,0 kW	3,0 kW
Stromaufnahme max. pro Phase	13,1 A			
Netzabsicherung	16 A			
Ableitstrom	< 3,5 mA			
Netzkabel	2 m, fest am Gerät, mit Schutzkontaktstecker CEE 7/7 (Typ E+F)			

	ZM 212 UH	ZM 212 UHL	ZM 212 U	ZM 212 UL
Aufstellungsbedingungen				
Zulässige Umgebungstemperatur:	5 – 40 °C			
Zulässige relative Feuchte bis 31 °C	80 %			
Zulässige relative Feuchte bis 40 °C	50 %			

Versandinformationen				
Gewicht, netto	120 kg	126 kg	112 kg	118 kg
Verpackung, L × B × H	1 Spezialpalette, 1200 × 1000 × 1150 mm			

Zubehör Ultraschallbad

Typ	Best.-Nr.	Bezeichnung
MK 210	8425	Einhängerkorb, Edelstahl Nutzlast max. 20 kg Innenmaße 680 × 610 × 90 mm, L × B × T Maschenweite 12,5 × 12,5 mm
MK 210 S	8478	Einhängerkorb, Edelstahl Nutzlast max. 40 kg Innenmaße 680 × 610 × 90 mm, L × B × T Maschenweite 12,5 × 12,5 mm
MK 210 B	8419	Einhängerkorb, Edelstahl, für Hubeinrichtung MB Nutzlast max. 20 kg Innenmaße 680 × 610 × 90 mm, L × B × T Maschenweite 12,5 × 12,5 mm
MK 210 BS	8483	Einhängerkorb, Edelstahl, für Hubeinrichtung MB Nutzlast max. 40 kg Innenmaße 680 × 610 × 90 mm, L × B × T Maschenweite 12,5 × 12,5 mm
MD 210	8448	Deckel, Edelstahl
TB 210	8405	Tropfblech, Edelstahl, zwischen zwei Wannen bei Einsatz einer MB



Zubehör Ultraschallgenerator

FS 15 L	8466	Fernbedienung mit Schaltuhr Kabel mit Stecker, 7 m Länge Zeiteinstellung 1 – 15 min, ± 10 % Dauerbetrieb (∞)
FS 7	8468	Fernbedienungskabel mit 7 m Kabellänge, einseitig mit Stecker



Zusatzausstattung

Typ	Best.-Nr.	Bezeichnung
RM 212 H	9305	Spülbad mit Heizung, ohne Ultraschall
RM 212	9306	Spülbad ohne Heizung, ohne Ultraschall
WG 210-2	8526	Wannengestell für 2 Wannen in Verbindung mit MB 210 B
WG 210-3	8527	Wannengestell für 3 Wannen in Verbindung mit MB 210 B
WG 210-4	8528	Wannengestell für 4 Wannen in Verbindung mit MB 210 B
MB 210	8312	Hubeinrichtung mit Oszillation für ein Gerät
MB 210 B	8316	Hubeinrichtung mit Oszillation in Verbindung mit WG 210
KV 212	8458	Kaskadenverrohrung zwischen zwei Wannen



RM 212 H



RM 212



MB 210 B mit WG 210-2



KV 212

Peripheriegeräte

Typ	Best.-Nr.	Bezeichnung
FA 210	8613	Filtration mit Vor- und Feinfilter inkl. Anschlusssatz
OX 210	8605A	Ölabscheider inkl. Anschlusssatz
WA 210	8637A	VE-Wasser-Aufbereitungsgerät inkl. Anschlusssatz
TO 210	8339	Trogtrockner, Innenmaße 750 x 650 x 500 mm, L x B x T



Achtung!
Keine brennbaren Chemikalien, Säuren, Chloridionen enthaltende Stoffe und Haushaltsreiniger verwenden.
Reinigungsgut nicht auf den Wannenboden legen.
Empfehlung: Spezial-Reinigungskonzentrate TICKOPUR

2348a DE/2020-06

Technische Änderungen vorbehalten. Maßangaben unterliegen Fertigungstoleranzen.
Abbildungen beispielhaft, nicht maßstabsgerecht. Dekorationen nicht im Lieferumfang enthalten.

BANDELIN electronic GmbH & Co. KG
Heinrichstraße 3 – 4
12207 Berlin
Deutschland

www.bandelin.com
info@bandelin.com
☎ : +49 30 768 80-0
☎ : +49 30 773 46 99

Zertifiziert nach
ISO 9001
ISO 13485