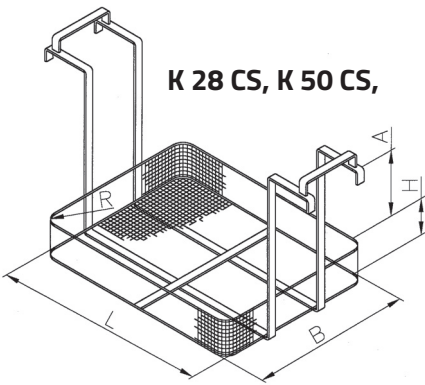
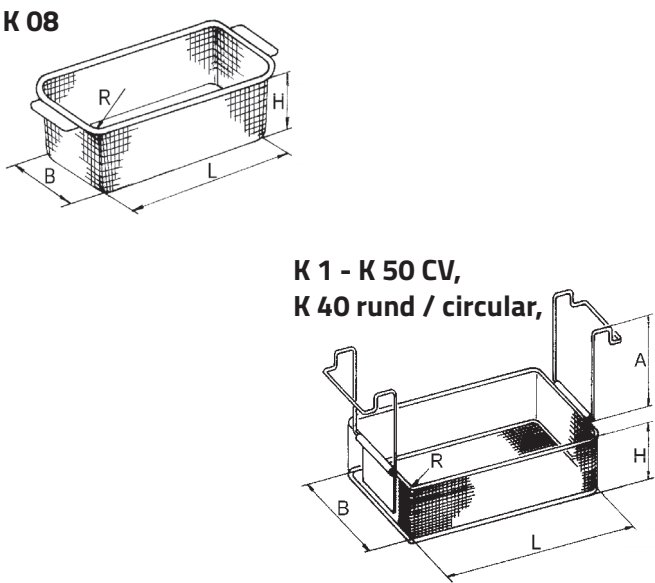
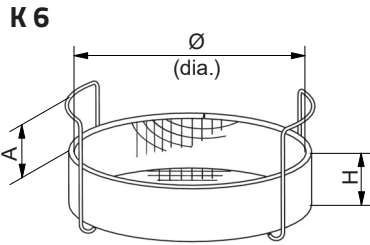
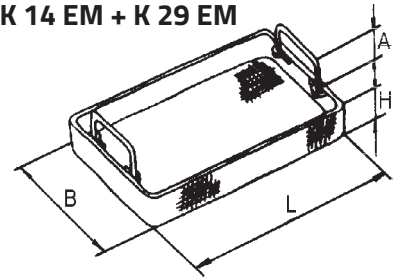


Körbe aus Edelstahl / Stainless steel baskets

SONOREX Einhängekörbe – Insert baskets



SONOREX Einsatzkörbe – Inset baskets



Korbtyp type	Best.-Nr. code No.	passend für for use with	zum Einhängen to insert	für Bewegungseinheit for oscillating device	zum Einsetzen to set in	Korb-Ø basket dia.	L l	B w	H h	R	Korbmerkmale - specifications		Bügel/Griff – handle					belastbar bis capacity kg
											lichte Maschenweite internal mesh size	Unterteilungen sections	A	Ø diam.	Breite x Dicke width x thickness	beweglich movable	fest fixed	
											mm		mm	mm	mm			
K 08	209	DT: 31 /H RK: 31 /H	■			-	170	65	50	28	4 × 4	-	-	-	-		■	1
K 1 C	3024	DT: 52 /H RK: 52 /H	■			-	120	110	40	30		-	43	3	-	■		1
K 3 C	3025	DL: 102 H DT: 100 /H, 102 H /H-RC RK: 100 /H /SH, 102 H /CH ST: 102 H	■			-	200	110	40	30		-	43	3	-	■		2
K 3 CL	3026	DT: 103 /H RK: 103 H /CH, 2 × in 513 ST: 103 H	■			-	200	110	40	30		-	88	3	-	■		2
K 5 C	3027	DL: 255 H DT: 255 /H /H-RC RK: 255 /H ST: 255 H	■			-	260	110	40	30		-	88	3	-	■		5
K 5 SC	302701	SC: 255.2	■			-	260	110	40	30		-	65	3	-	■		5
K 6	356	DT: 106 RK: 106			■	215	-	-	50	-		-	40	3	-		■	5
K 6 L	202	DT: 156 RK: 156	■			-	460	100	50	30		-	43	3	-	■		10
K 6 BL	629	DL: 156 BH DT: 156 BH RK: 156 BH ST: 156 BH	■			-	460	100	50	30		-	88	3	-	■		10
K 7	577	RK: 170 H ST: 170 H	■			-	950	150	50	30		-	135	5	-	■		10
K 10	359	DL: 510 H DT: 510 /H /H-RC RK: 510 /H ST: 510 H	■			-	250	195	50	30		-	90	5	-	■		10
K 10 B	230	DL: 512 H DT: 512 H RK: 512 H /CH	■			-	250	195	50	30		-	130	5	-	■		10
K 10 F	35902	DT: 510 F, 2 × in 1028 F	■			-	255	195	35	30		-	15	5	-	■		10
K 14	354	DT: 514 /H RK: 514 /H ST: 514 H	■			-	275	245	50	30		-	90	5	-	■		10
K 14 B	205	DL: 514 BH DT: 514 BH /BH-RC RK: 514 BH ST: 514 BH	■			-	275	245	50	30		-	130	5	-	■		10

Körbe aus Edelstahl / Stainless steel baskets

											Korbmerkmale - specifications		Bügel/Griff – handle							
Korbtyp type	Best.-Nr. code No.	passend für for use with	zum Einhängen to insert	für Bewegungseinheit for oscillating device	zum Einsetzen to set in	Korb-Ø basket dia.	L l	B w	H h	R		lichte Maschenweite internal mesh size	Unterteilungen sections	A	Ø diam.	Breite x Dicke width x thickness	beweglich movable	fest fixed	belastbar bis capacity	
						mm	mm	mm	mm	mm	mm			mm	mm	mm			kg	
K 14 AZ**	198	DL: 514 BH RK: 514 BH ST: 514 BH	■			-	285	260	155	30		12,5 × 12,5	4	25	5	-	■		10	
K 14 EM	226	DL: 514 BH DT: 514 /H /BH /BH-RC RK: 514 /H /BH, ST: 514 H /BH ZE: 514	Korbträger notwendig basket support required		■	-	230	240	45	30		4 × 4	-	-	6	-	■		10	
K 28	358	DL: 1028 H DT: 1028 /H RK: 1028 /H ST: 1028 H	■			-	455	245	50	30			-	130	5	-	■		10	
K 28 C	181	DT: 1028 CH RK: 1028 C, 1028 CH ST: 1028 CH	■			-	455	245	50	30			-	217	5	-	■		10	
K 28 CS	144		■			-	430	240	50	30			5 × 5	-	220	5	-		■	40
K 28 CA**	213	RK: 1028 C, 1028 CH ST: 1028 CH	■			-	470	270	215	70			6	58	5	-	■		10	
K 28 CV**	387		■			-	470	270	215	70			12,5 × 12,5	3	58	5	-	■		10
K 29 EM	688	DL: 1028 H DT: 1028 /H RK: 1028 /H, ST: 1028 H ZE: 1031 /DT, 1032 /DT, 1058 / DT, 1059 /DT	Korbträger notwendig basket support required		■	-	470	240	45	30		4 × 4	-	-	6	-	■		10	
K 40	123	RK: 1040	■			480	-	-	50	-		12,5 × 12,5	-	111	5	-	■		10	
K 50	357	DT: 1050 RK: 1050	■			-	545	450	50	30			-	140	5	-	■		10	
K 50 C	138	DT: 1050 CH RK: 1050 CH ST: 1050 CH	■			-	545	450	50	30			5 × 5	-	227	5	-	■		10
K 50 CS	185		■			-	530	445	50	30				-	227	5	-		■	40
K 50 CA**	216	RK: 1050 CH ST: 1050 CH	■			-	540	445	240	30		9		45	5	-	■		10	
K 50 CV**	389		■			-	540	445	240	30		12,5 × 12,5	6	45	5	-	■		10	

* 6-fach Teilung
* 6 separated trays

** 2teilig, Steg herausnehmbar
** two-part with detachable bar

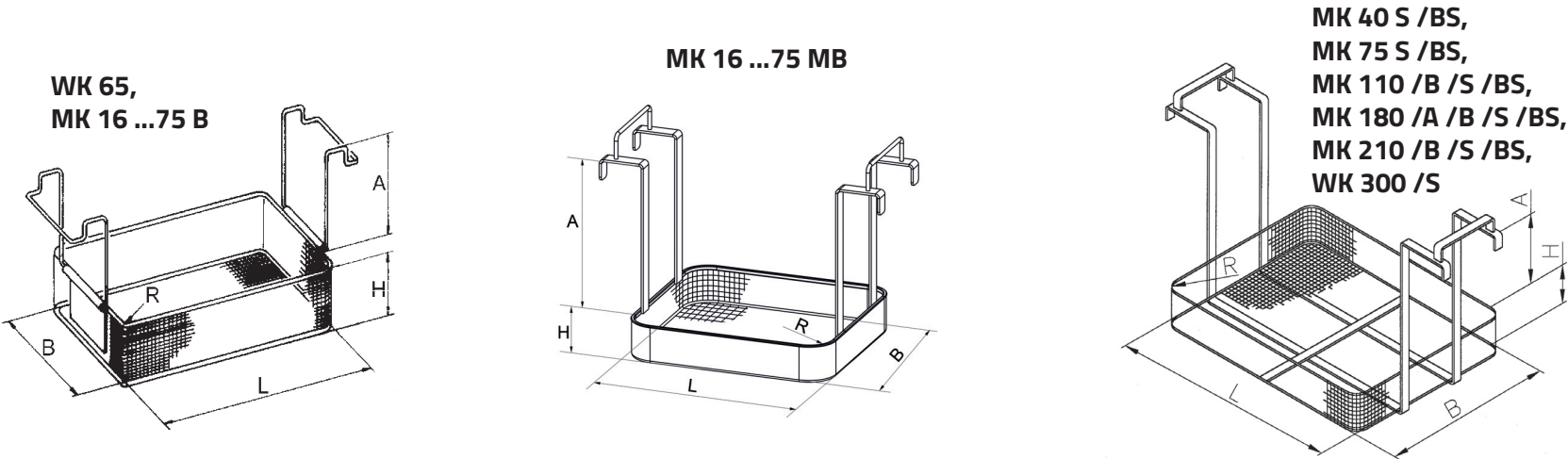
Ø, L + B = Korbinnenabmessungen
dia., l + w = inner dimensions

H = Höhe des Korbrandes (innen)
h = height of rim (interior)

R = Radius
R = radius

A = Bügellänge (ab Korbrand gemessen)
A = length of handle (measured from basket rim)

SONOREX TECHNIK Einhängekörbe aus Edelstahl / Stainless steel insert baskets



											Korbmerkmale - specifications		Bügel/Griff – handle						
Korbtyp type	Best.-Nr. code No.	passend für for use with	zum Einhängen to insert	für Bewegungseinheit for oscillating device	zum Einsetzen to set in	Korb-Ø basket dia.	L l	B w	H h	R	lichte Maschenweite internal mesh size	Unterteilungen sections	A	Ø diam.	Breite x Dicke width x thickness	beweglich movable	fest fixed	belastbar bis capacity	
						mm	mm	mm	mm	mm	mm		mm	mm	mm			kg	
WK 65	8191	W 65	■			-	455	245	50	30	5 × 5	-	370	5	-	■		10	
WK 300	8347	W 300	■			-	930	460	90	30		-	475	-	20 × 5		■	20	
WK 300 S	8348	W 300	■			-	930	460	90	30		12,5 × 12,5	-	475	-	25 × 8		■	40
MK 16 B	8408	RM 16 ...	■	■		-	275	245	50	30	5 × 5	-	130	5	-	■		10	
MK 16 MB*	8412			■		-	275	245	50	30		-	200	-	20 × 3			■	10
MK 40 B	8409	RM 40 ...	■	■		-	430	240	50	30	5 × 5	-	220	5	-	■		10	
MK 40 MB**	8413			■		-	430	240	50	30		-	240	-	20 × 3			■	10
MK 40 S	8410			■		-	430	240	50	30		-	220	-	20 × 5			■	40
MK 40 BS	8411				■		-	430	240	50		30	-	250	-	20 × 5			■
MK 75 B	8416	RM 75 ...	■	■		-	530	445	50	30	12,5 × 12,5	-	220	5	-	■		10	
MK 75 MB***	8414			■		-	530	445	50	30		-	250	-	20 × 3			■	10
MK 75 S	8475			■		-	530	445	50	30			220	-				■	40
MK 75 BS	8429				■		-	530	445	50		30	-	255	-	20 × 5			■

* ab MB 16.3
* from MB 16.3

** ab MB 40.3
** from MB 40.3

*** ab MB 75.3
*** from MB 75.3

SONOREX *TECHNIK* Einhängekörbe aus Edelstahl / Stainless steel insert baskets

Korbtyp type	Best.-Nr. code No.	passend für for use with	zum Einhängen to insert	für Bewegungseinheit for oscillating device	zum Einsetzen to set in	Korb-Ø basket dia.	L l	B w	H h	R	Korbmerkmale - specifications		Bügel/Griff – handle					belastbar bis capacity
											lichte Maschenweite internal mesh size	Unterteilungen sections	A	Ø diam.	Breite x Dicke width x thickness	beweglich movable	fest fixed	
						mm	mm	mm	mm	mm	mm		mm	mm	mm			kg
MK 110	8423	RM 110 ... RM 112 ... ZM 112 ...	■			-	530	410	90	30	12,5 × 12,5	-	300	-	20 × 5		■	20
MK 110 B	8417			■		-	530	410	90	30		-	405	-			■	20
MK 110 S	8476		■			-	530	410	90	30		-	298	-			■	40
MK 110 BS	8481			■		-	530	410	90	30		-	403	-			■	40
MK 180	8424		■			-	930	460	90	30		-	240	-	20 × 5		■	20
MK 180 A**	8427	RM 180 ... RM 182 ... ZM 182 ...	■			-	930	460	215	30	12,5 × 12,5	15	115	-			■	20
MK 180 B	8418			■		-	930	460	90	30		-	355	-			■	20
MK 180 S	8477		■			-	930	460	90	30		-	238	-			■	40
MK 180 BS	8482			■		-	930	460	90	30		-	353	-			■	40
MK 210	8425	RM 210 ... RM 212 ... ZM 212 ...	■			-	680	610	90	30	12,5 × 12,5	-	340	-	20 × 5		■	20
MK 210 B	8419			■		-	680	610	90	30		-	455	-			■	20
MK 210 S	8478		■			-	680	610	90	30		-	338	-			■	40
MK 210 BS	8483			■		-	680	610	90	30		-	453	-			■	40

** 2teilig, Steg herausnehmbar
** two-part with detachable bar

Ø, L + B = Korbbinnenabmessungen
dia., l + w = inner dimensions

H = Höhe des Korbrandes (innen)
h = height of rim (interior)

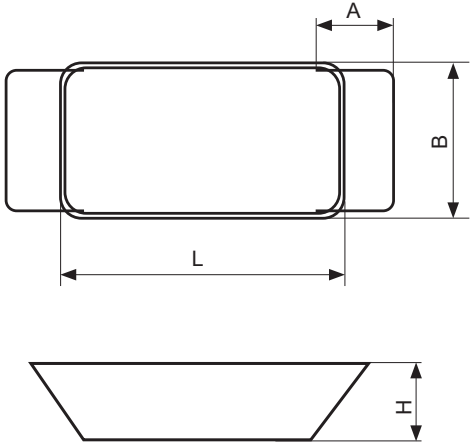
R = Radius
R = radius

A = Bügellänge (ab Korbrand gemessen)
A = length of handle (measured from basket rim)

Körbe / Baskets

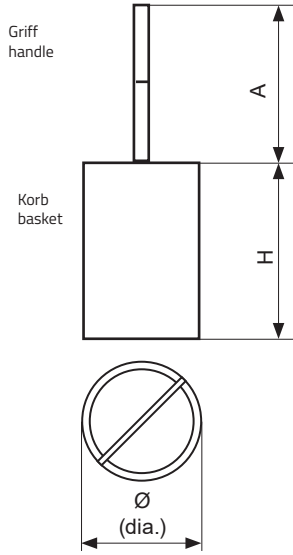
SONOREX Einhängekörbe – Insert baskets

PK 2 C - aus Kunststoff / made of plastic



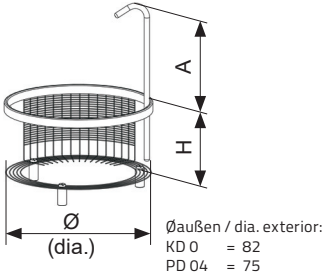
SONOREX Einsatzkörbe – Inset baskets

K 140 B - aus Kunststoff / made of plastic



KD 0 - aus Edelstahl / made of stainless steel
PD 04 - aus Kunststoff / made of plastic

nur zum Einstellen in Einsatz-gefäße /
only to be placed into inset beakers



Korbtyp type	Best.-Nr. code No.	passend für for use with	zum Einhängen to insert	für Bewegungseinheit for oscillating device	zum Einsetzen to set in	Korb-Ø basket					Korbmerkmale - specifications		Bügel/Griff – handle					belastbar bis capacity
						L I	B w	H h	R		lichte Maschenweite internal mesh size	Unterteilungen sections	A	Ø diam.	Breite x Dicke width x thickness	beweglich movable	fest fixed	
						mm	mm	mm	mm	mm	mm		mm	mm	mm			
KD 0	370	für Einsatzgefäße for inset beakers			■	75	-	-	40	-	1 × 1	-	55	3	-		■	-
PD 04	126				■	60	-	-	45	-	0,63 × 0,63	-	45	-	-		■	-
PK 2 C	3082	DL: 102 H DT: 100 /H /SH, 102 H /H-RC RK: 100 /H /SH, 102 H /CH ST: 102 H	■			-	198	110	58	-	Ø 2	-	30	-		■		-
K 140 B	703	PR: 140 C /B /D /DH	■			120	-	-	260	-	3 × 3	-	570	-			■	-

Geringe Maßabweichungen, fertigungstechnisch bedingt, sind möglich, Konstruktions- und Maßänderungen vorbehalten.
Small deviations due to production are possible. Subject to changes in construction and measurements.